



* Tutte le immagini sono inserite solo a scopo illustrativo.

LG MAGNIT All-in-One Serie LAAA

Display Micro LED All-in-One



Display LED All-in-One



Neri più profondi



Colori brillanti



Processore intelligente



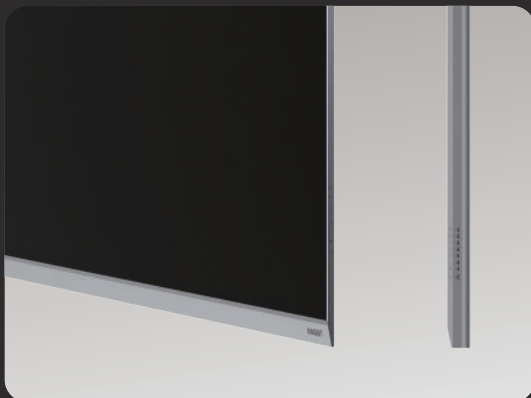
Installazione facile



Compatibile con
LG One:Quick | Share

Visione semplicemente perfetta.

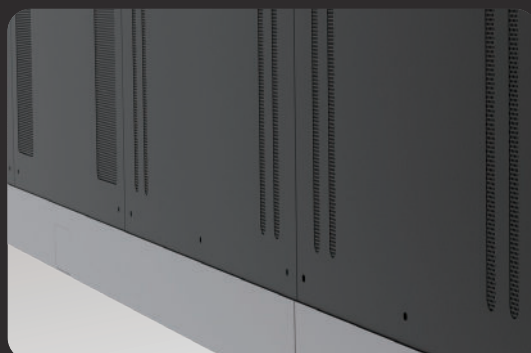
Display Micro LED All-in-One: la scelta top di gamma di facile installazione



Design elegante e sottile



Interfaccia di connettività accessibile anteriormente



Fori di ventilazione sul retro

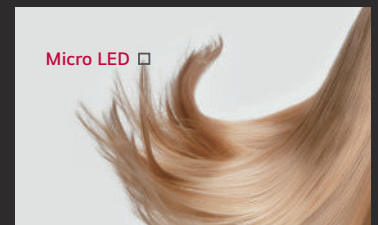


Pulsanti facilmente accessibili



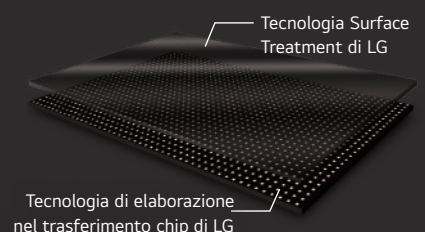
Precisione migliorata con la tecnologia Micro Pixel

La tecnologia Micro Pixel Pitch di LG MAGNIT offre una precisione di visione straordinaria. I nostri avanzati chip LED offrono massima accuratezza nei dettagli e precisione nel controllo della luce, restituendo immagini cristalline su tutti i display. Con una resa cromatica autentica, ogni sfumatura acquista una chiarezza e una profondità strabilianti, per un'esperienza estremamente realistica. Scopri il meglio della tecnologia dei display con LG MAGNIT.



Uniformità potenziata con la tecnologia LST (LG Surface Treatment)

Le innovative tecnologie Chip Transfer e Surface Treatment di LG MAGNIT potenziano l'uniformità dei bianchi riducendo le distorsioni da ogni angolo di visione, per un'esperienza sempre accurata e realistica con immagini di qualità superiore.



* Rispetto agli altri display LED Signage di LG non dotati delle tecnologie Chip Transfer e Surface Treatment



Neri più profondi con la tecnologia Black Coating

Grazie alla tecnologia Micro-LED (Chip-On-Board) e al rivestimento Black Coating di LG, il display LG MAGNIT restituisce neri molto più profondi rispetto ai display LED tradizionali, rendendo ancora più vivida la resa cromatica e facendo emergere dettagli nascosti, per un'esperienza ultra-immersiva.



L'intelligenza artificiale del processore Alpha 7 al servizio della tua esperienza di visione

LG MAGNIT è dotato di un avanzato processore Alpha 7 ad Intelligenza Artificiale (AI) che ottimizza la chiarezza e la nitidezza delle immagini, per un'esperienza di visione immersiva mai sperimentata prima. Grazie all'innovativa tecnologia AI, il processore riconosce e analizza i contenuti, regolando le impostazioni dei display per ogni singola scena, per creare immagini il più possibile vivide e realistiche.



Speaker integrati

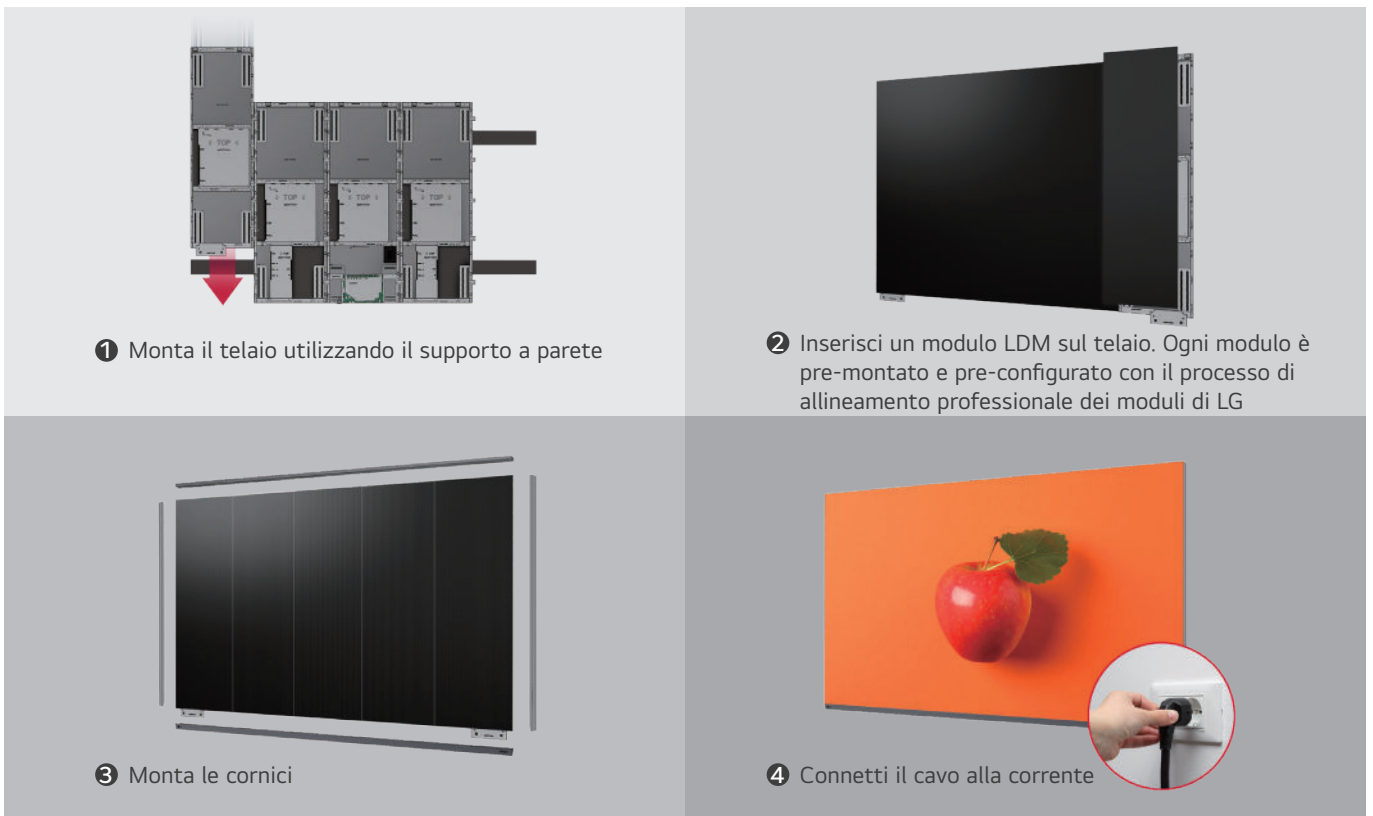
Dalle dimensioni di 136 pollici, il display della Serie LAAA comprende un telecomando in dotazione e gli speaker integrati, sfatando il falso mito per cui i display LED sono complessi e difficili da installare: infatti, i collegamenti al controller e la configurazione dei moduli non sono necessari. Dopo un semplice processo di installazione, il display si accende in tutta facilità tramite il telecomando, proprio come il TV di casa.



Prestazioni elevate con webOS

Il sistema integrato Quad Core SoC (System on Chip) è in grado di eseguire diverse attività contemporaneamente, restituendo i contenuti in maniera fluida ed efficace. Inoltre, la piattaforma webOS Smart di LG ottimizza l'esperienza dell'utente con un'interfaccia intuitiva e fornisce a SI e/o sviluppatori semplici strumenti per lo sviluppo di applicazioni* come SDK (Software Development Kit), SCAP (Security Content Automation Protocol) e applicazioni demo.

* Il sito web webOS Signage Developer (<http://webossignage.developer.lge.com>) offre strumenti SDK e tutta la documentazione utile per creare app su LG Digital Signage. Disponibile esclusivamente per i partner.



Installazione semplice e veloce

Crea il tuo schermo LG MAGNIT AIO con 5 unità LDM (Moduli LED) pre-cablati. Un'unità composta da 30 moduli è già pre-configurata con distanze ridottissime grazie al processo di allineamento professionale dei moduli. Per connetterlo alla corrente, basta un solo cavo AC, per un'installazione rapida e senza collegamenti complicati.

* Viti di fissaggio, supporto a parete/accessori da procurarsi separatamente.



Modalità Office Meeting

Con la modalità Office Meeting, puoi configurare con facilità i dettagli delle tue riunioni, ad esempio aggiungendo informazioni come il numero di sala e l'orario. Tra le altre funzionalità utili, troverai la commutazione automatica delle fonti input, un timer per le presentazioni e impostazioni di regolazione come la luminosità automatica e la modalità immagine.

* Gli utenti possono attivare la modalità Office Meeting dal Menu Impostazioni EZ del display Signage.

Compatibile con sistemi di controllo AV

Per offrire un'elevata compatibilità con i sistemi professionali di controllo AV, la serie LAAA supporta Crestron Connected®*, per un'integrazione e un controllo automatico** al servizio di una gestione aziendale efficiente.

* Per la compatibilità Crestron Connected® è richiesta l'impostazione iniziale dal display.

** Sistema di controllo in rete

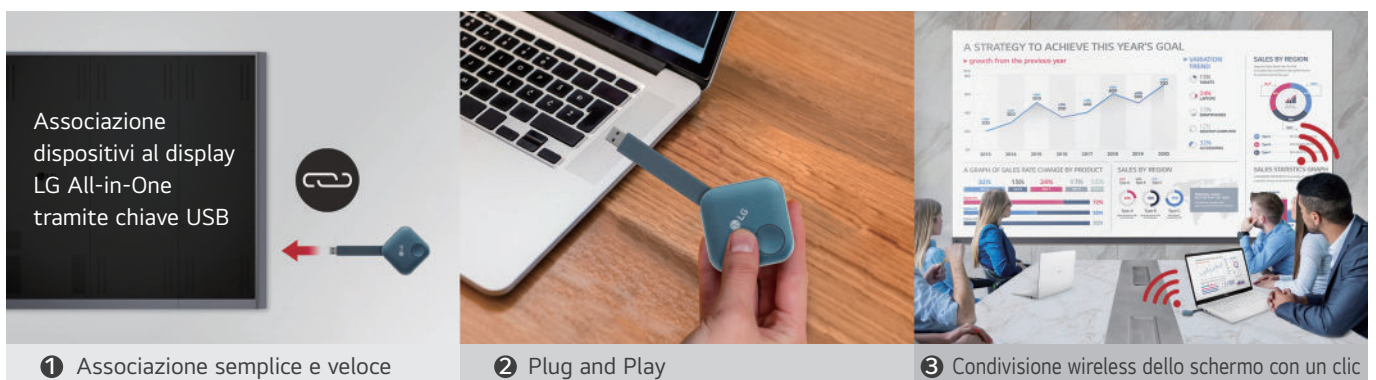
*** Crestron Connected® deve essere acquistato separatamente.



Telecomando Magic Remote

Con il telecomando LG Magic Remote, puoi selezionare le voci del menu del display signage proprio come faresti con un mouse, e il cursore può anche essere usato come puntatore laser. Inoltre, grazie al nuovo pulsante "FREEZE" sul telecomando, l'utente può mettere in pausa lo schermo durante il trasferimento dei contenuti sul pc, nascondendo temporaneamente il processo di trasferimento anche durante i meeting, evitando di interromperli.

* La funzione FREEZE è disponibile unicamente quando il display LAAA è connesso a un segnale esterno.



La soluzione LG per la condivisione wireless dello schermo

LG One:Quick | Share

LG One:Quick Share è una soluzione wireless di condivisione dello schermo supportata dalla Serie LAAA, dall'unità di trasmissione USB e dalla relativa app. Per condividere lo schermo del PC, è sufficiente inserire la chiave USB con Wi-Fi integrato*, premere il pulsante e regolare le impostazioni base (volume, modalità immagine, luminosità automatica, ecc.) del display collegato, il tutto senza telecomando. Inoltre, con la modalità Office Meeting Mode**, presentare l'ordine del giorno e i tuoi appunti prima che inizi la riunione sarà ancora più facile.

* All'utente sarà richiesto di creare un punto di accesso SoftAP dal Menu Rete del display Signage.

** Gli utenti possono attivare la modalità Office Meeting Mode dal Menu Impostazioni EZ del display Signage.

*** LG One:Quick Share è venduto separatamente ed è compatibile con i PC con sistema operativo ~Windows10, ~MacOS 10.15.

INFORMAZIONI PRODOTTO

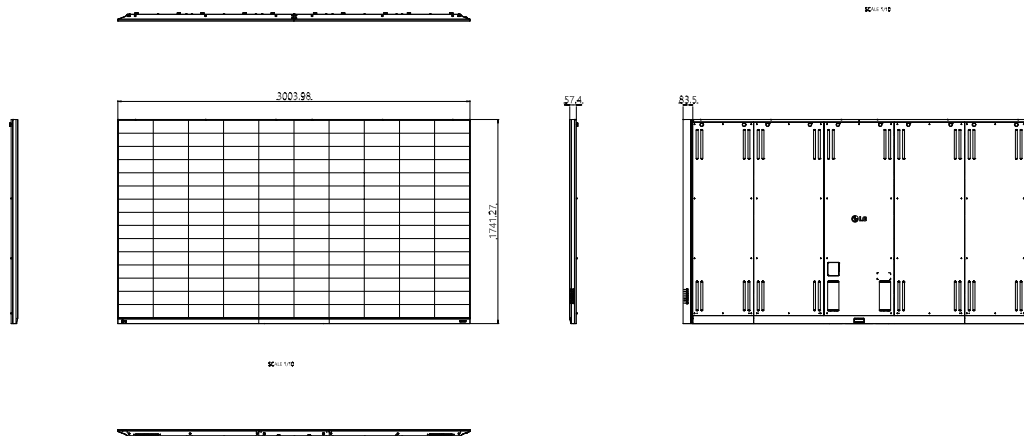


Serie LAAA

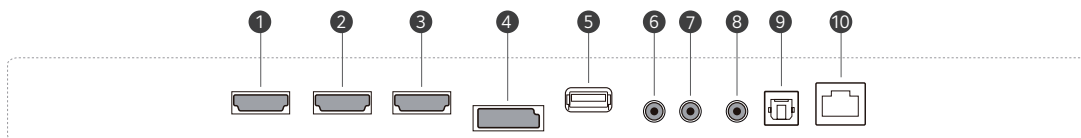
Pixel Pitch	1,56 mm
Luminosità (dopo la calibrazione)	500 nit / (Picco) 1.000 nit
Peso per schermo	190 kg
Accesso di servizio	Anteriore
Classificazione IP anteriore / posteriore	IP50 / IP20

INFORMAZIONI PRODOTTO

[LAAA015 Set Dimension]
 - Unit : mm
 - Scale : 1/10
 - Applied Model : LAAA015



CONNETTIVITÀ



- ① HDMI 1
- ④ DP
- ⑦ RS-232C OUT
- ⑩ LAN
- ② HDMI 2
- ⑤ USB
- ⑧ IR
- ③ HDMI 3
- ⑥ RS-232C IN
- ⑨ USCITA AUDIO OTTICA DIGITALE

SPECIFICHE

LAAA015-G2

Nome		P1.56
Dimensioni e peso Parametri	Configurazione pixel	Micro LED
	Pixel Pitch (mm)	1,56
	Risoluzione schermo (L × A)	1.920 × 1.080
	Dimensioni modulo (L × A, mm)	300 × 112,5
	N. di moduli per cabinet (L × A)	10 × 15 (Totale 150)
	Dimensioni schermo (L × A × P, mm, cornice compresa)	3.005 × 1.742 × 54,9 (Punto più spesso: 57,4)
	Area superficiale schermo (m ²)	5,063
	Peso per schermo (kg)	190
	Densità pixel (pixel/m ²)	409.600
	Planarità cabinet (mm)	±0,2
	Materiale cabinet	Acciaio
	Accesso di servizio	Anteriore
Parametri ottici	Luminosità massima (nit, dopo la calibrazione)	500 / (Picco) 1.000
	Temperatura di colore (K)	3.200-9.300
	Angolo di visione (orizzontale)	160
	Angolo di visione (verticale)	160
	Uniformità di luminosità	95%
	Uniformità di colore	±0,015 Cx, Cy
	Rapporto di contrasto	25000 : 1 @ 10lux
	Profondità di elaborazione	20 (HDR10, HDR10 Pro)
Parametri elettrici	Consumo energetico (W/schermo, max)	1.050
	Consumo energetico (W/schermo, medio)	500
	Consumo energetico (W/m ² , max)	208
	Dissipazione calore (BTU/h/schermo, max)	3.583
	Dissipazione di calore (BTU/h/schermo, media)	1.706
	Dissipazione calore (BTU/h/m ² , max)	710
	Alimentazione (V)	100 - 240
	Frame Rate (Hz)	50 / 60
	Frequenza di aggiornamento (Hz)	3.840
Specifiche di funzionamento	Ciclo di vita (metà luminosità)	100.000
	Temperatura di funzionamento (°C)	0 - +40
	Umidità di funzionamento	10-80% RH
	Classificazione IP anteriore / posteriore	IP50 / IP20
Speaker	Integrato (10 W + 10 W)	
Wi-Fi / Bluetooth	Sì	
Certificazioni	Sicurezza 60950-1, EMC Classe A, BS 476 Parte 7 Classe 1	
Ambiente	RoHS	
Controller	In dotazione	
Porta I/O	HDMI (3), DP (1), USB, LAN, RS-232C In/Out, IR, Uscita ottica audio digitale	
Comando remoto	IR Remote (in dotazione), Magic Remote (in dotazione)	
Installazione side-by-side	Sì (1 × N)	
Compatibilità con terze parti	Crestron Connected®	

* Specifiche soggette a modifica senza preavviso. Si prega di controllare il manuale del prodotto per maggiori dettagli sul suo utilizzo.



Scarica l'app mobile LG C-Display+ Google Play Store

<https://www.lgbusiness.it/information-display/>
www.youtube.com/c/LGCommercialDisplay
www.facebook.com/LGInformationDisplay
www.linkedin.com/showcase/lg-electronics-information-display-italia/
twitter.com/LG_ID_HQ

LG può apportare modifiche alle specifiche e alle descrizioni del prodotto senza preavviso. Copyright © 2023 LG Electronics Inc. Tutti i diritti riservati. "LG Life's Good" è un marchio registrato di LG Corp. I nomi dei prodotti e dei marchi qui esposti sono di proprietà dei rispettivi titolari.

